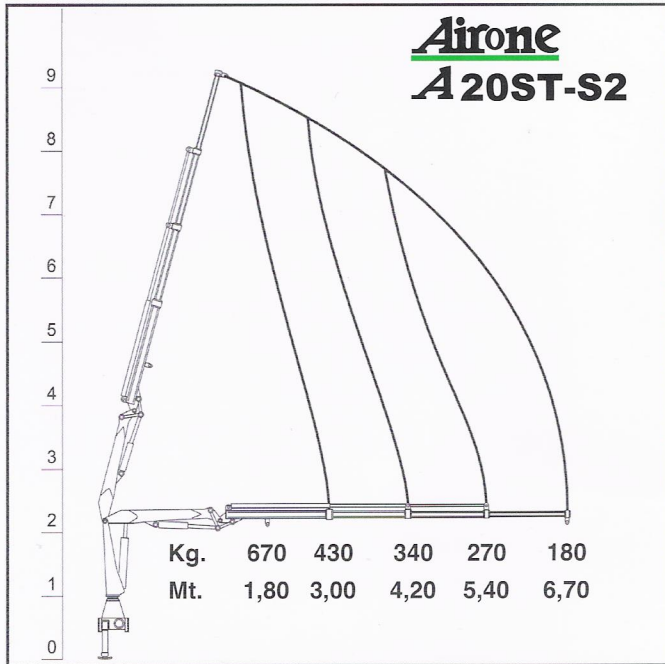
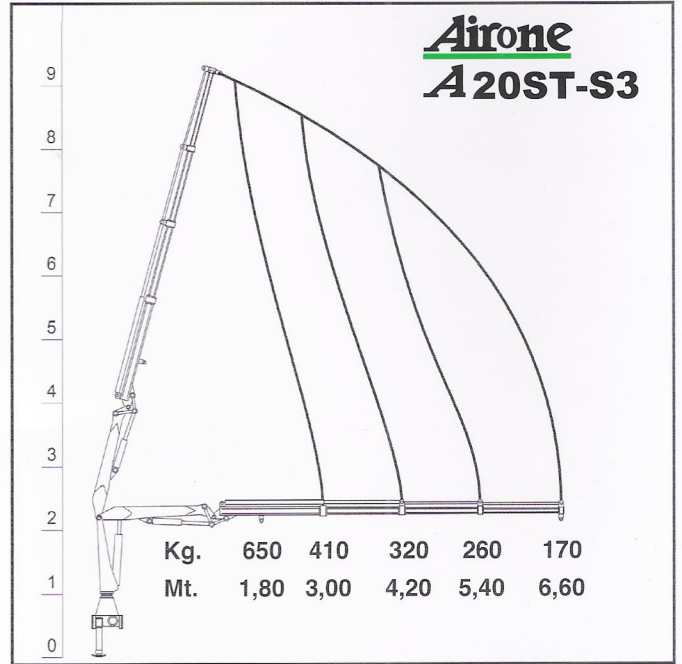


Airone Serie A 20 ST

INGOMBRO mm.1500



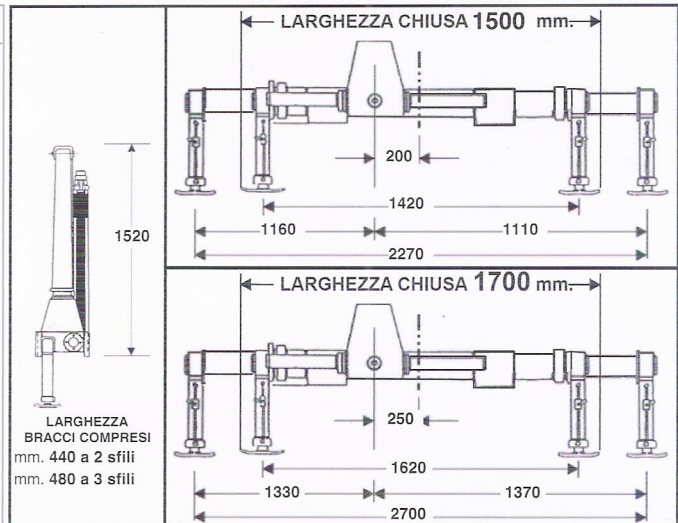
GRU BIELLATA CON DUE SFILAMENTI IDRAULICI E PROLUNGA MANUALE DI SERIE



GRU BIELLATA CON TRE SFILAMENTI IDRAULICI

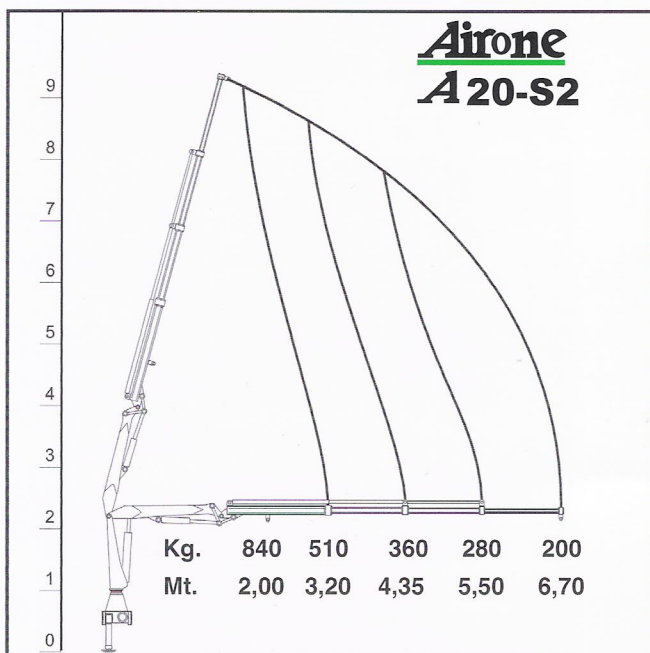
PRINCIPALI CARATTERISTICHE TECNICHE

	A20ST-S2	A20ST-S3	A 20-S2	A 20-S3
Massa della gru senza olio nel serbatoio <i>Overhung crane without oil in the tank - Poids de la grue sans oil reservoir - Gewichte des krans ohne ölöl tank - Peso de la grua sin aceite en el deposito</i>	Kg. 310	330	330	350
Momento di sollevamento massimo <i>Maximum lifting moment - Moment de levage maxi - Max. Lastmoment - Momento de elevacion maxima</i>	t/m. 1,5	1,4	1,68	1,62
Angolo di rotazione (di serie) <i>Slewing angle - Angle de rotation - Schwenkbereich - Giro</i>	200°	200°	210°	210°
Portata al distributore massima <i>Recommended oil flow - Débit recommandé - Empfohlene Fördermenge - Caudal requerido</i>	l/min. 10	10	10	10
Capacità del serbatoio <i>Tank capacity - Capacité du reservoir - Tankinhalt - Capacidad del deposito de aceite</i>	litri 17	17	17	17
Pressione massima di lavoro <i>Rated pressure - Pression maxi - Betriebsdruck - Presion maxima</i>	bar. 230	230	250	250
Pendenza massima di lavoro <i>Devers maxi de travail - Max. Arbeitsneigung - Inclinacion max. de trabajo</i>	4°	4°	4°	4°

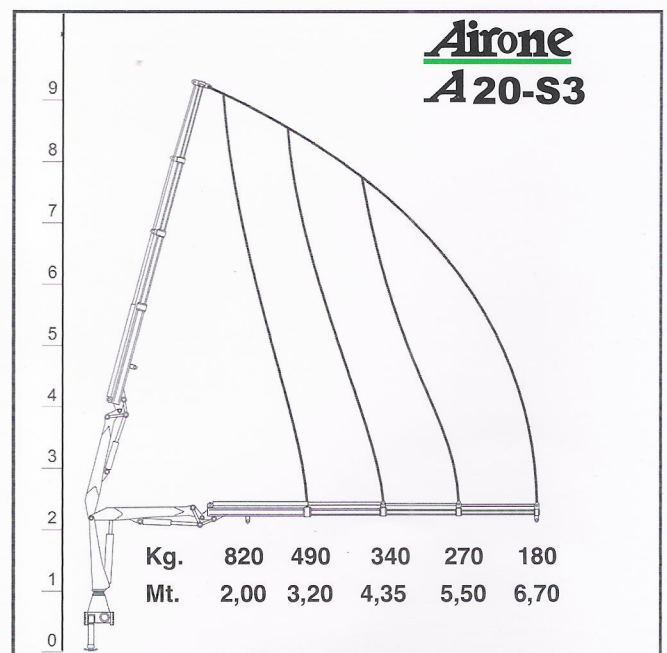


Airone Serie A 20

INGOMBRO mm.1700



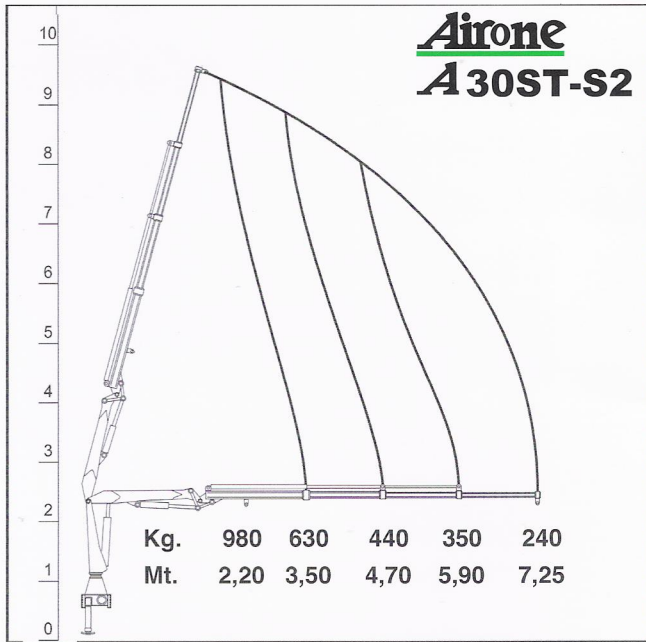
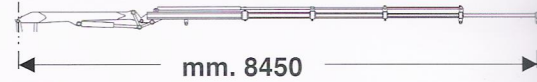
GRU BIELLATA CON DUE SFILAMENTI IDRAULICI E PROLUNGA MANUALE DI SERIE



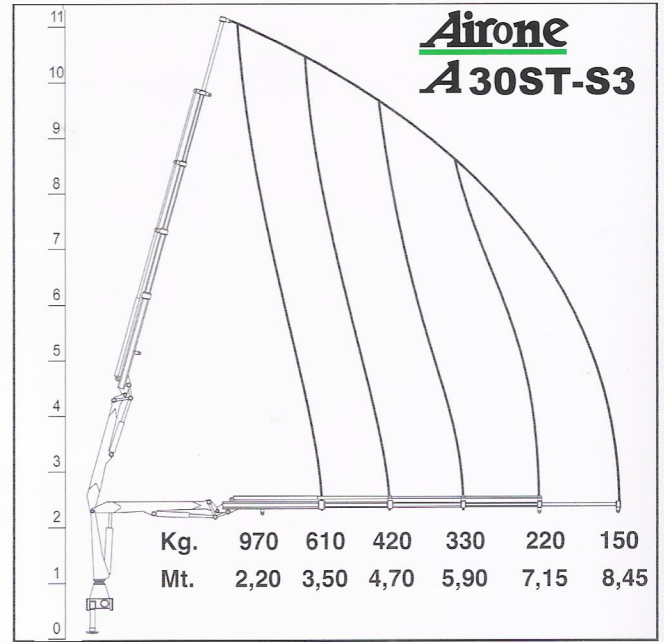
GRU BIELLATA CON TRE SFILAMENTI IDRAULICI

Airone Serie A 30 ST

INGOMBRO mm. 1700



GRU BIELLATA CON DUE SFILAMENTI IDRAULICI E PROLUNGA MANUALE DI SERIE

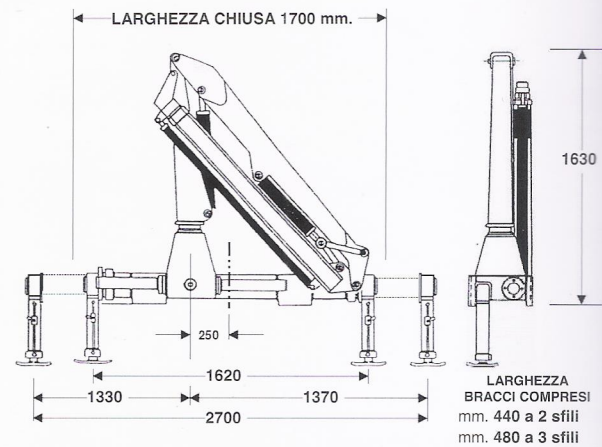


GRU BIELLATA CON TRE SFILAMENTI IDRAULICI E PROLUNGA MANUALE DI SERIE

PRINCIPALI CARATTERISTICHE TECNICHE

- **Massa della gru senza olio nel serbatoio**
Overhung crane without oil in the tank - Poids de la grue sans oil reservoir
Gewichte des krans ohne öl im tank - Peso de la grua sin aceite en el deposito
- **Momento di sollevamento massimo**
Maximum lifting moment - Moment de levage maxi
Max. Lastmoment - Momento de elevacion maxima
- **Angolo di rotazione (di serie)**
Slewing angle - Angle de rotation - Schwenkbereich - Giro
- **Portata al distributore massima** - *Recommended oil flow*
Débit recommandé - Empfohlene Fördermenge - Caudal requerido
- **Capacità del serbatoio** - *Tank capacity*
Capacité du reservoir - Tankinhalt - Capacidad del deposito de aceite
- **Pressione massima di lavoro**
Rated pressure - Pression maxi - Betriebsdruck - Presion maxima
- **Pendenza massima di lavoro** - *Max. working heel*
Devers maxi de travail - Max. Arbeitsneigung - Inclinacion max. de trabajo

	A 30ST-S2	A 30ST-S3
Kg.	380	400
t/m.	2,8	2,75
	210° *	
l/min.	10	
litri	17	
bar.	250	
	4°	



* Con l'assunzione di totale responsabilità e tramite preventiva "verifica di stabilità" dell'installatore possono essere rimossi i tamponi e ripristinata la rotazione di 400°

Le principali caratteristiche

- **Classe di utilizzo H1-B3**
- **Bielle tra 1° e 2° braccio**
- **Pesi delle gru contenuti**
- **Sbracci ragguardevoli**
- **Spazi per il posizionamento delle gru limitati**
- **Valvola di blocco sulla rotazione**
- **Serbatoio dell'olio incorporato nel basamento della gru (coda della colonna in bagno d'olio)**
- **Boccole della colonna "in bronzo"**
- **Possibilità di registrare la cremagliera di rotazione**
- **Sabbiatura della carpenteria, fondo e trattamento epossidico**
- **Stabilizzatori orientabili ad estrazione manuale**
- **Sfilamenti a sezione esagonale**
- **Martinetti degli sfilamenti a "stadio singolo"**

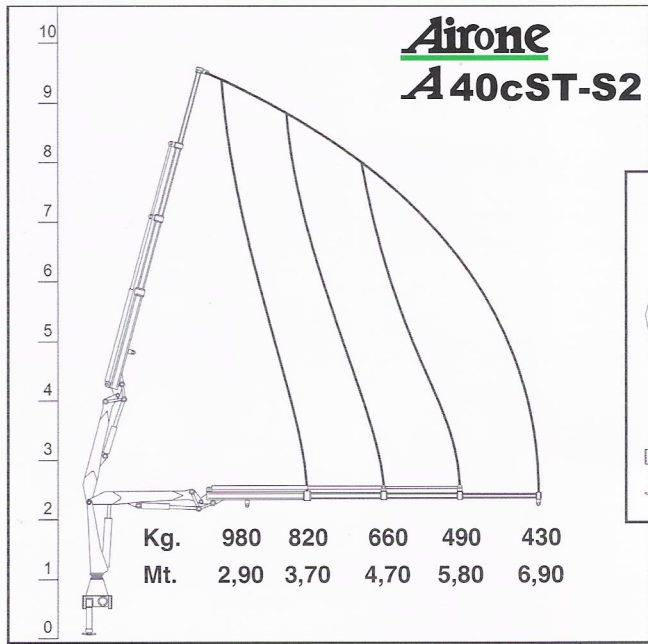
Accessori a richiesta

- **Traverse per stabilizzatori supplementari SFILABILI manualmente**
- **Radiocomandi**
- **Cestelli portaoperatore monoposto in acciaio e in vetroresina**
- **Prolunghe con terminale CURVO A 45°**
- **Avvolgitubo idraulici o canaline portatubi**
- **Benne per RAMAGLIE**
- **Benne per MACERIE**
- **Benne per SABBIA**
- **Benne per TRONCHI**
- **Benne a POLIPO**
- **Rotatori idraulici per benne**

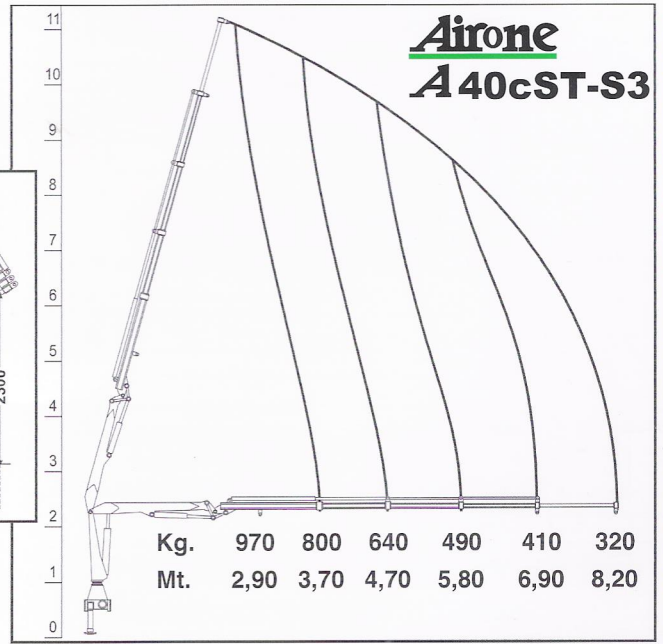
Airone Serie A 40cST

INGOMBRO mm. 1630

e ... maggiore spazio SOTTO GANCIO



GRU BIELLATA CON DUE SFILAMENTI IDRAULICI E PROLUNGA MANUALE DI SERIE



GRU BIELLATA CON TRE SFILAMENTI IDRAULICI E PROLUNGA MANUALE DI SERIE

PRINCIPALI CARATTERISTICHE TECNICHE

- **Massa della gru senza olio nel serbatoio**
Overhung crane without oil in the tank - Poids de la grue sans oil reservoir - Gewichte des kranes ohne öl im tank - Peso de la grua sin aceite en el deposito

Kg.

	A 40cST-S2	A 40cST-S3	A 40ST-S2	A 40ST-S3
Massa della gru senza olio nel serbatoio	590	620	600	630
Momento di sollevamento massimo	2,9	2,8	3,0	2,9
Angolo di rotazione (di serie)	210° *			
Portata al distributore massima	l/min. 12			
Capacità del serbatoio	litri 22			
Pressione massima di lavoro	bar. 260			
Pendenza massima di lavoro	4°			

- **Momento di sollevamento massimo**
Maximum lifting moment - Moment de levage maxi

t/m.

- **Angolo di rotazione (di serie)**
Slewing angle - Angle de rotation - Schwenkbereich - Giro

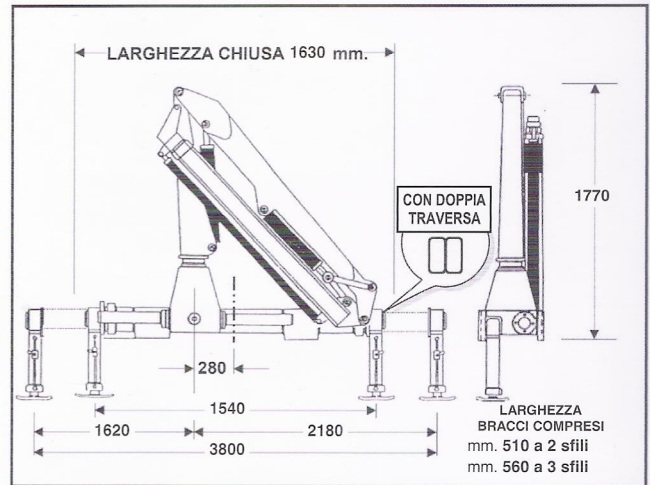
- **Portata al distributore massima**
Recommended oil flow - Débit recommandé

- **Capacità del serbatoio**
Tank capacity - Capacité du réservoir - Tankinhalt

- **Pressione massima di lavoro**
Rated pressure - Pression maxi - Betriebsdruck - Presion max.

- **Pendenza massima di lavoro**
Devers maxi de travail - Max. Arbeitsneigung

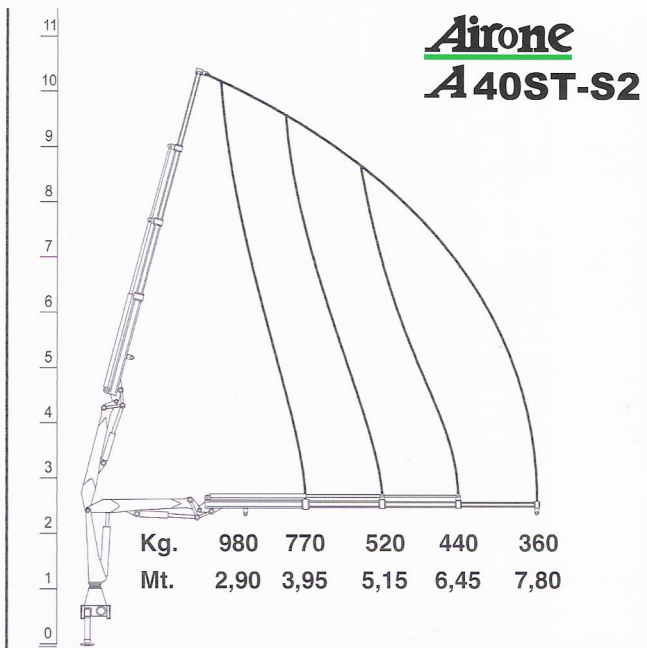
- **Inclinación max. de trabajo**



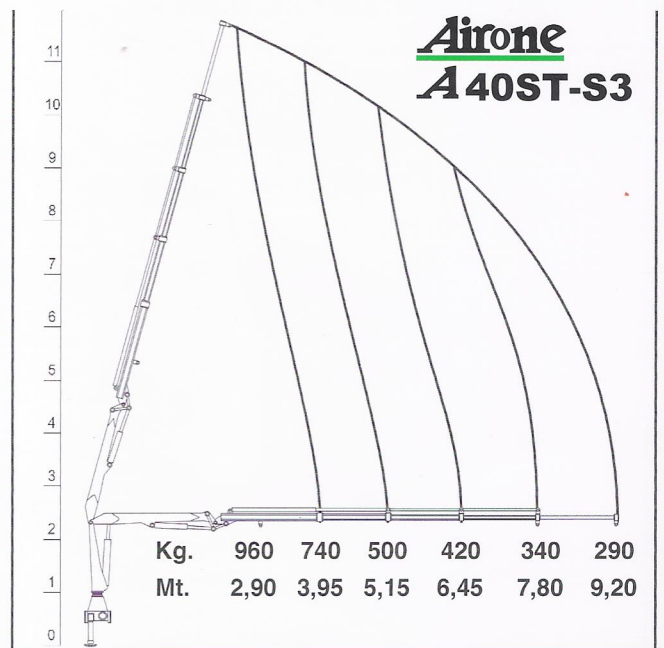
* Con l'assunzione di totale responsabilità e tramite preventiva "verifica di stabilità" dell'installatore possono essere rimossi i tamponi e ripristinata la rotazione di 400°

Airone Serie A 40ST

... lunghe ma leggere
INGOMBRO mm. 1630



GRU BIELLATA CON DUE SFILAMENTI IDRAULICI E PROLUNGA MANUALE DI SERIE

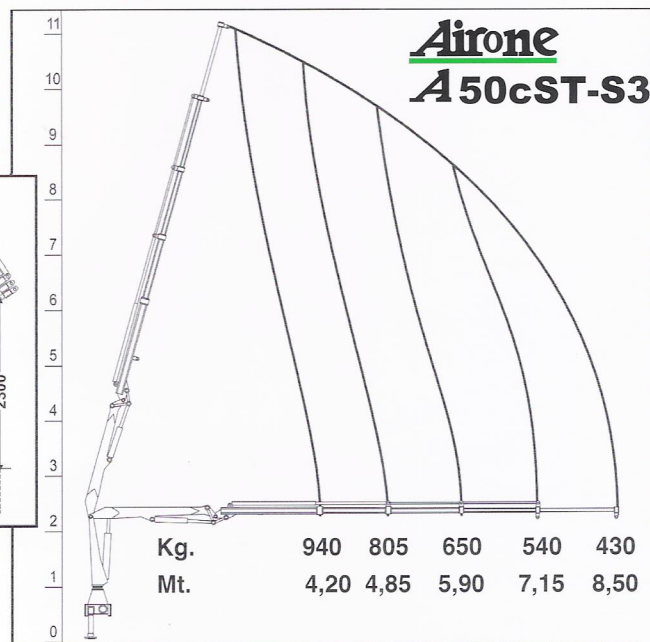
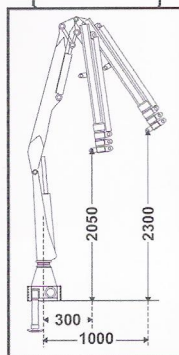
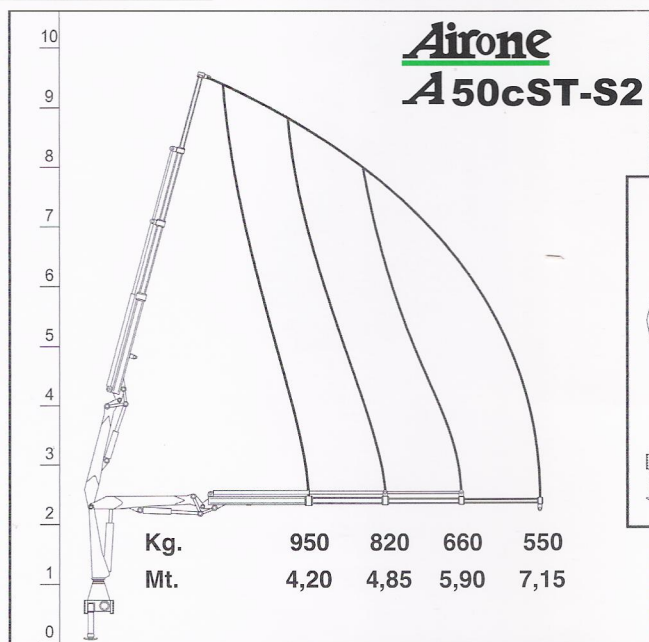


GRU BIELLATA CON TRE SFILAMENTI IDRAULICI E PROLUNGA MANUALE DI SERIE

Airone Serie A 50cST

INGOMBRO mm. 1750

e ... maggiore spazio SOTTO GANCIO

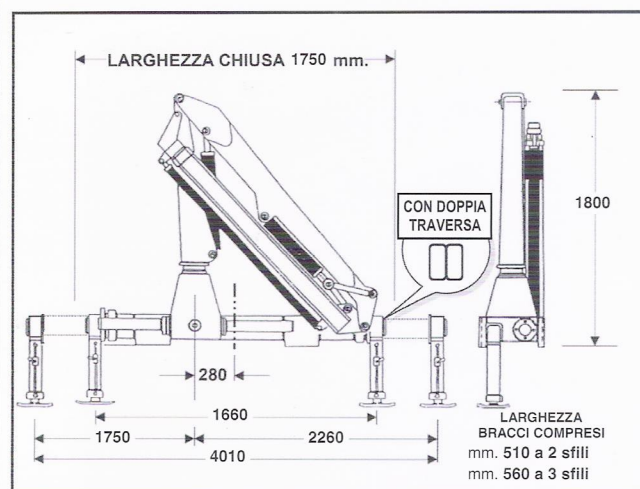


GRU BIELLATA CON DUE SFILAMENTI IDRAULICI E PROLUNGA MANUALE DI SERIE

GRU BIELLATA CON TRE SFILAMENTI IDRAULICI E PROLUNGA MANUALE DI SERIE

PRINCIPALI CARATTERISTICHE TECNICHE

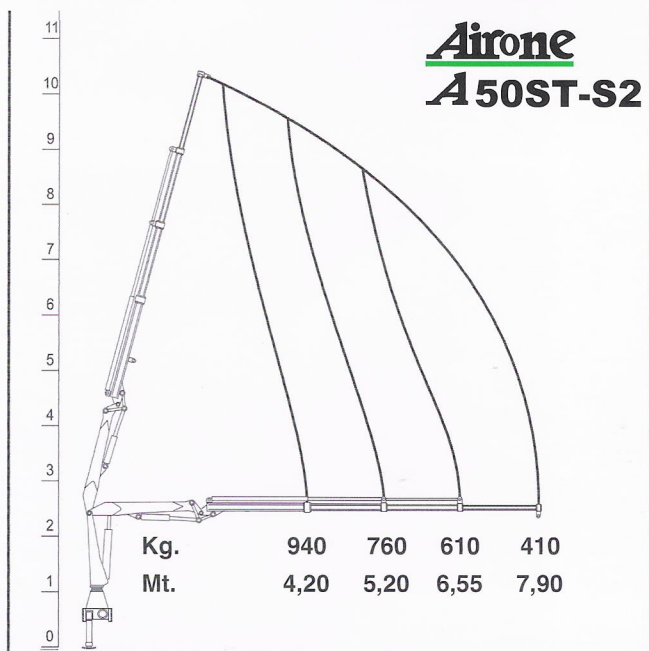
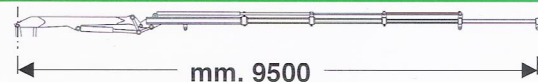
	A 50cST-S2	A 50cST-S3	A 50ST-S2	A 50ST-S3
- Massa della gru senza olio nel serbatoio <i>Overhung crane without oil in the tank - Poids de la grue sans oil reservoir - Gewichte des krans ohne öl im tank - Peso de la grua sin aceite en el deposito</i>	Kg. 680	710	695	725
- Momento di sollevamento massimo <i>Maximum lifting moment - Moment de levage maxi - Max. Lastmoment - Momento de elevacion maxima</i>	t/m. 3,85	3,80	3,90	3,85
- Angolo di rotazione (di serie) <i>Slewing angle - Angle de rotation - Schwenkbereich - Giro</i>	210° *			
- Portata al distributore massima <i>Recommended oil flow - Débit recommandé - Empfohlene Fördermenge - Caudal requerido</i>	l/min. 16			
- Capacità del serbatoio <i>Tank capacity - Capacité du réservoir - Tankinhalt - Capacidad del depósito de aceite</i>	litri 27			
- Pressione massima di lavoro <i>Rated pressure - Pression maxi - Betriebsdruck - Presion max.</i>	bar. 260			
- Pendenza massima di lavoro <i>Devers maxi de travail - Max. Arbeitsneigung - Inclinacion max. de trabajo</i>	4°			



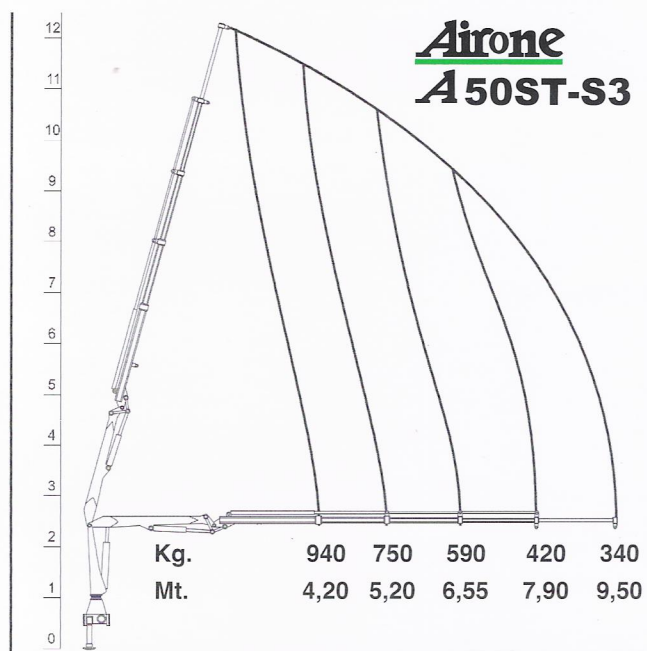
* Con l'assunzione di totale responsabilità e tramite preventiva "verifica di stabilità" dell'installatore possono essere rimossi i tamponi e ripristinata la rotazione di 400°

Airone Serie A 50ST

... lunghe ma leggere
INGOMBRO mm. 1750



GRU BIELLATA CON DUE SFILAMENTI IDRAULICI E PROLUNGA MANUALE DI SERIE



GRU BIELLATA CON TRE SFILAMENTI IDRAULICI E PROLUNGA MANUALE DI SERIE